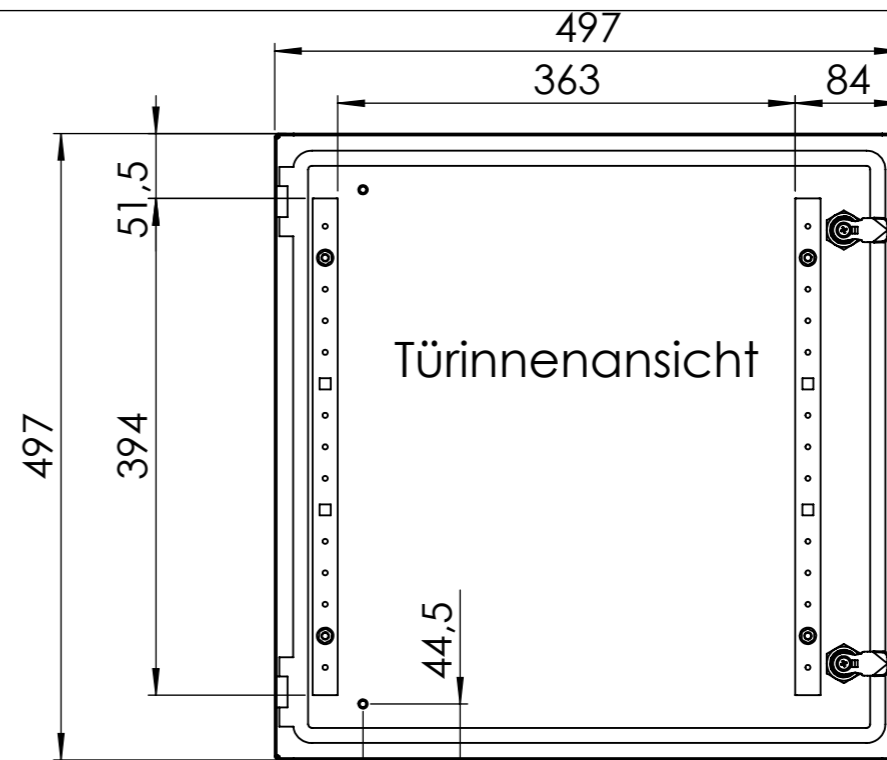
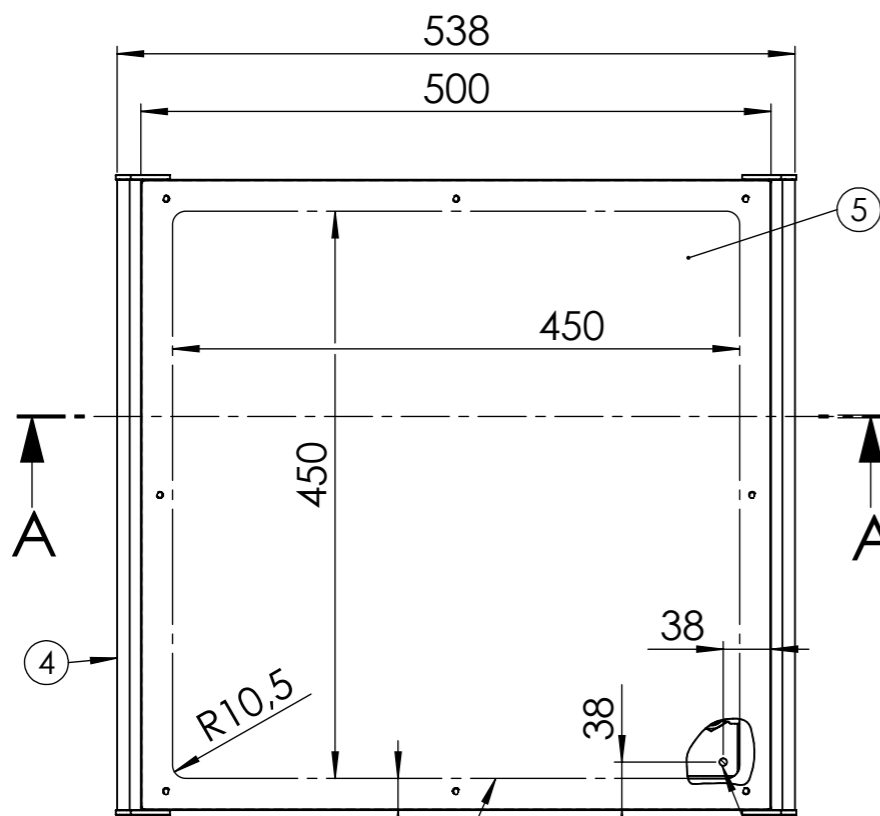


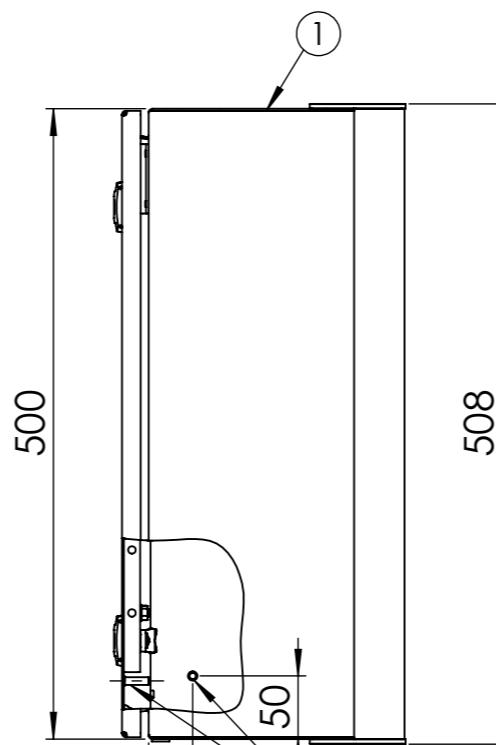
X (1:2)



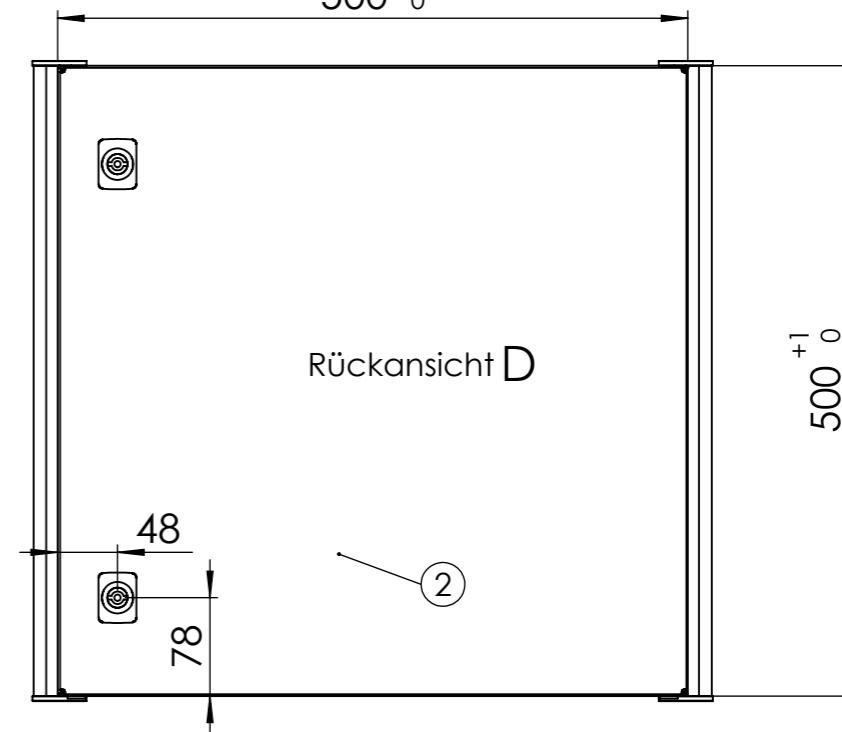
C (1:2)



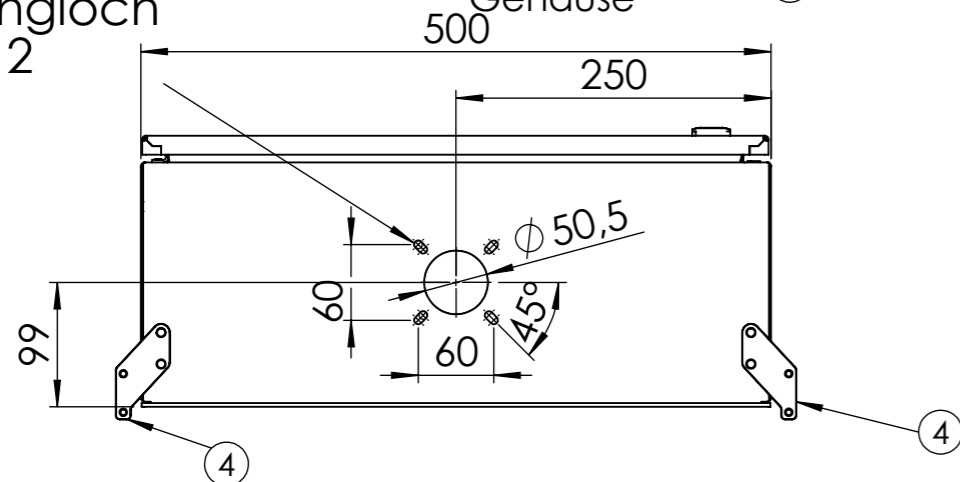
D



Erdungsbolzen
M6 x 20 im Gehäuse
und in der Tür



4 x Langloch
6,5 x 12



Ausschnitt im Gehäuse
Alutafel

Nr.	Menge	Artikel-Nr.	Benennung 1	Abmessung
1	1	02B10-2155-M002	Gehäuse kpl.	500 x 500 x 210
2	1	03B30-008	Tür kpl.	497 x 497 x 15
3	8	465	DIN 6923	M6
4	2	93BAE-2155-M002	Griff kpl.	
5	1	90BAE-2155-M002	Alutafel kpl.	
6	8	1731	DIN 6923	M4

Verwendung / Projekt:
Bediengehäuse
BAE / BAV

Allgemein-
toleranzen
nach
ISO 2768 - mK

A3

Maßstab: 1:6

Diese Zeichnung ist Eigentum der Fa. LOHMEIER Schaltschrank-Systeme GmbH. Sie ist urheberrechtlich geschützt und stellt zugleich ein Betriebsgeheimnis im Sinne der Paragr. 17 ff UWG dar. Alle Rechte gemäß DIN 34 vorbehalten.

Werkstoff:
Oberfläche: RAL 7035 -Struktur-
Gewicht in kg: 13,80
Fläche in m²:

Bediengehäuse BAE

500 x 500 x 210

Zeichnungsnummer:
BAE-2155

Blatt
1
1 Bl.

Zust.	Änderung	Datum	Name	Datei: ENG-123254	Ersatz für:	Ersetzt durch:
xxx	---	---	---			