

Nr.	Menge	Artikel-Nr.	Benennung 1	Abmessung
1	1	05B10-053	Korpus kpl.	600 x 1800 x 600
2	1	05H81-012-02	Bodenbleche kpl. mon.	600 x 600
3	1	05H71-003-01	Dachabdeckblech kpl. mon.	445 x 460
4	2	05B72-023	Dachverstärkung kpl.	600 tief
5	6	71	DIN 985	M8
6	2	1928	Auflagestück Rückwände	
7	1	05B40-201	Rückwand kpl.	592 x 1776 x 20,5
8	6	1045	DIN 966 ISO 7047	M5 x 35
9	3	232	Scharnier RS kpl.	120°
10	6	1	Verbus-Ripp-Schraube	M5 x 10
11	4	05H90-001-01	Verschlusshaltereinheit kpl.	
12	1	05B30-221	Tür kpl.	600 x 1800
13	1	05H90-000-01	Erdungsschraube RS kpl.	M8 x 30
14	1	05B20-221	Montageplatte kpl.	505 x 1700 x 2,5
15	4	1704	TL-Sicherheitsstopfen Sond.	WFG M16 I / RAL 7035

Verwendung / Projekt:
RS - Anreihenschaltschrank

Allgemeintoleranzen nach ISO 2768 - mK

A3

Maßstab: 1:12

Diese Zeichnung ist Eigentum der Fa. LOHMEIER Schaltschrank-Systeme GmbH. Sie ist urheberrechtlich geschützt und stellt zugleich ein Betriebsgeheimnis im Sinne der Paragr. 17 ff UWG dar. Alle Rechte gemäß DIN 34 vorbehalten.



Werkstoff:
Oberfläche: RAL 7035 -Struktur-

Gewicht in kg:
Fläche in m²:

Name Datum

Anreihenschaltschrank mit verz. MPL, 1T
600 x 1800 x 600

Bearb. SRX 14.02.2007

Gepr. . . .

Norm

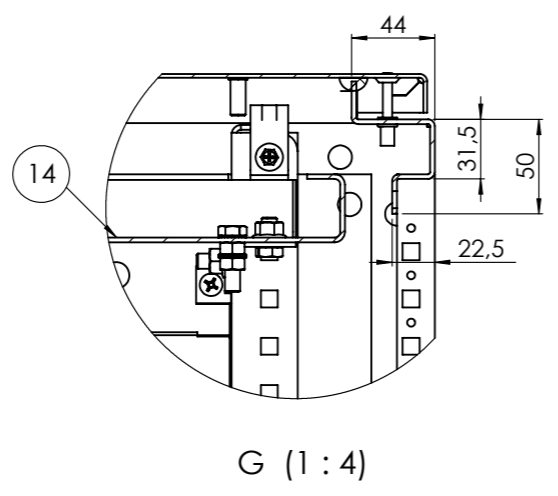
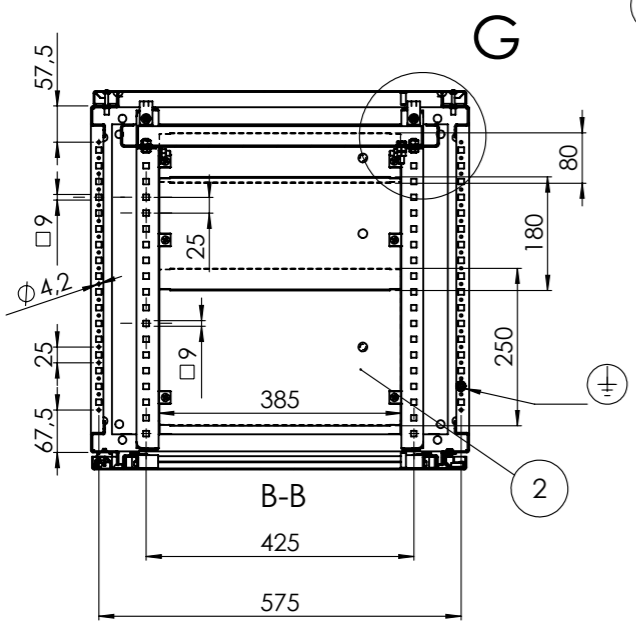
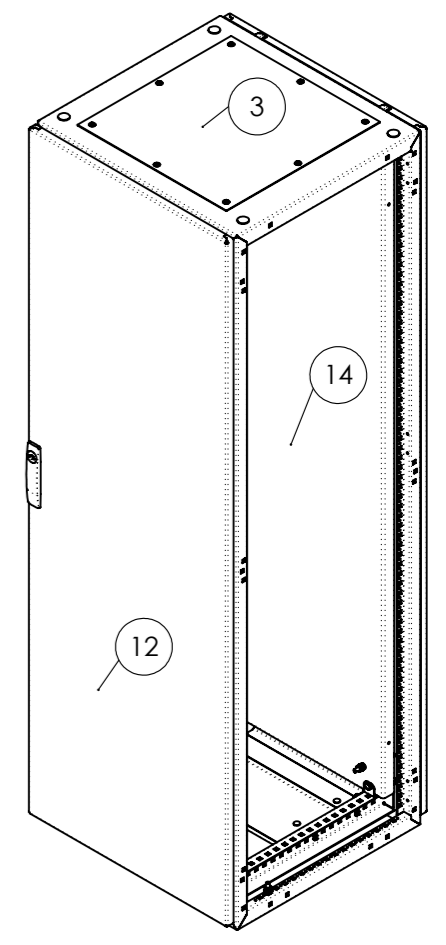
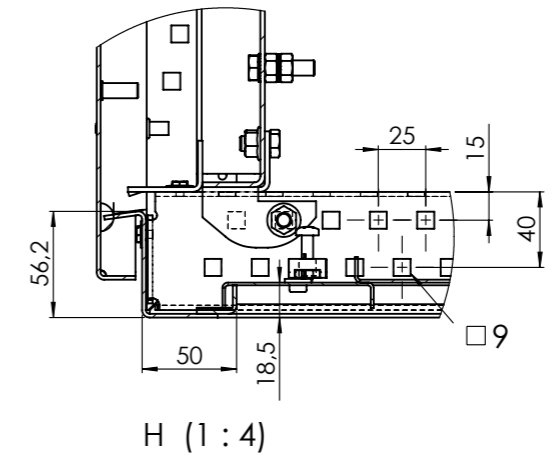
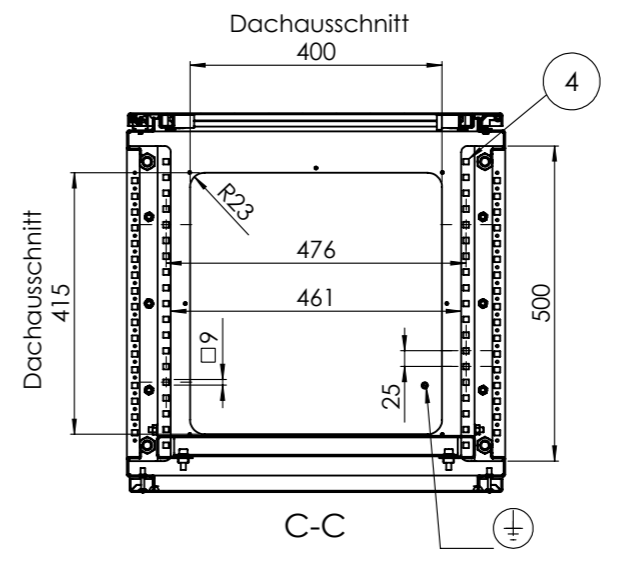
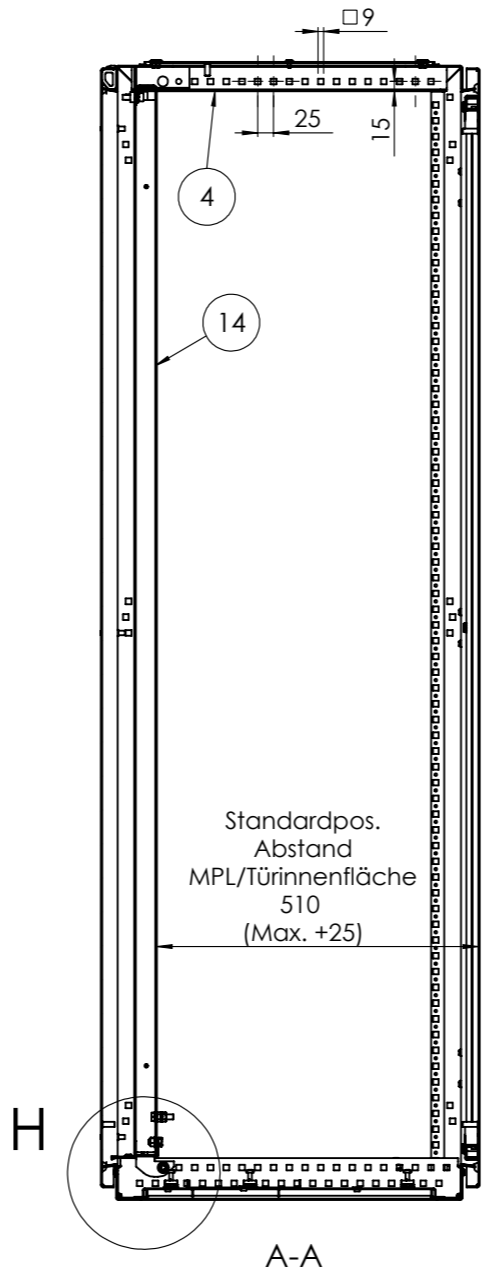
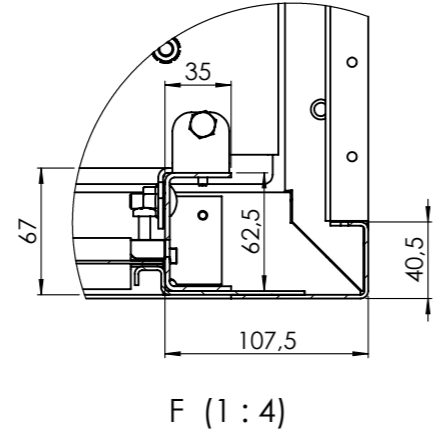
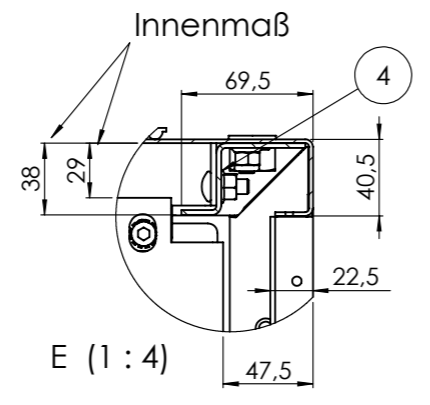
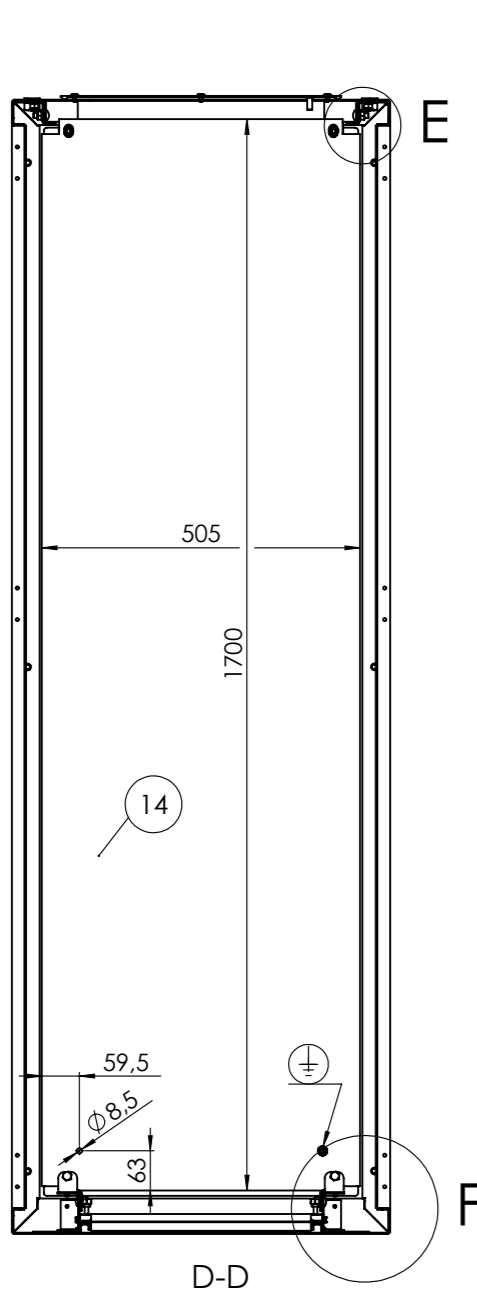


Zeichnungsnummer:
RS-686

Blatt 1

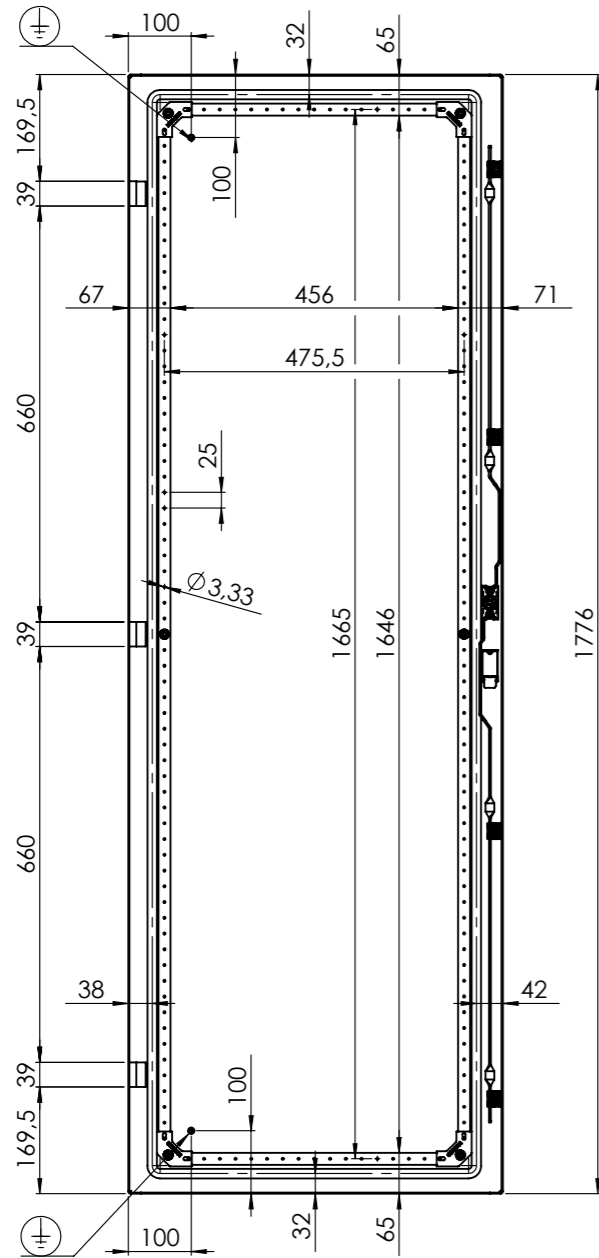
3Bl.

Zust.	Änderung	Datum	Name	Datei: ENG-010047	Ersatz für:	Ersetzt durch:
-------	----------	-------	------	-------------------	-------------	----------------

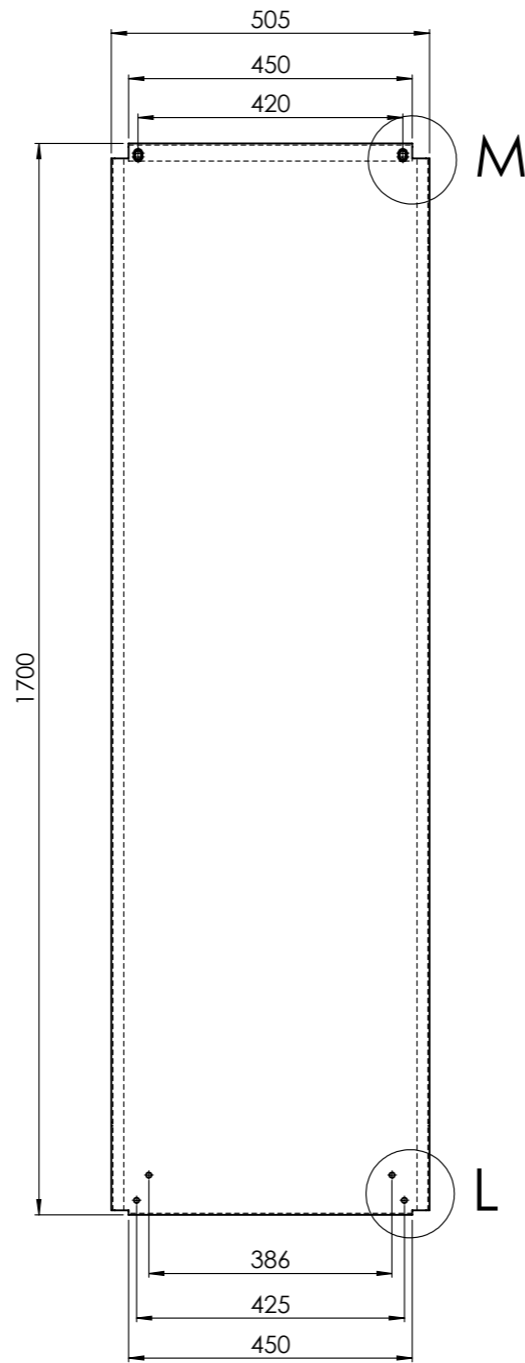
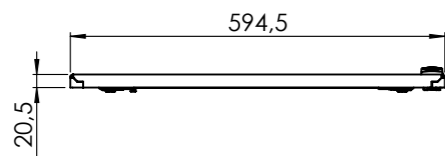


Nr.	Menge	Artikel-Nr.	Benennung 1	Abmessung
1	1	05B10-053	Korpus kpl.	600 x 1800 x 600
2	1	05H81-012-02	Bodenbleche kpl. mon.	600 x 600
3	1	05H71-003-01	Dachabdeckblech kpl. mon.	445 x 460
4	2	05B72-023	Dachverstärkung kpl.	600 tief
5	6	71	DIN 985	M8
6	2	1928	Auflagestück Rückwände	
7	1	05B40-201	Rückwand kpl.	592 x 1776 x 20,5
8	6	1045	DIN 966 ISO 7047	M5 x 35
9	3	232	Scharnier RS kpl.	120°
10	6	1	Verbus-Ripp-Schraube	M5 x 10
11	4	05H90-001-01	Verschlusshaltereinheit kpl.	
12	1	05B30-221	Tür kpl.	600 x 1800
13	1	05H90-000-01	Erdungsschraube RS kpl.	M8 x 30
14	1	05B20-221	Montageplatte kpl.	505 x 1700 x 2,5
15	4	1704	TL-Sicherheitsstopfen Sond.	WFG M16 I / RAL 7035

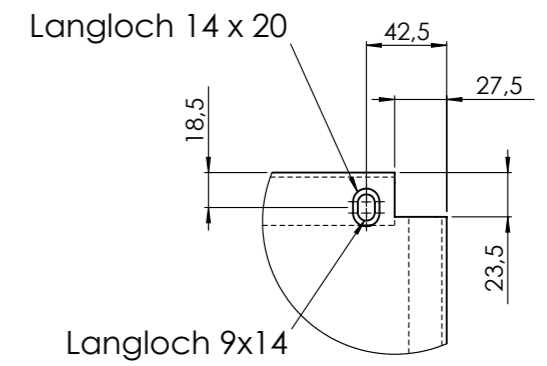
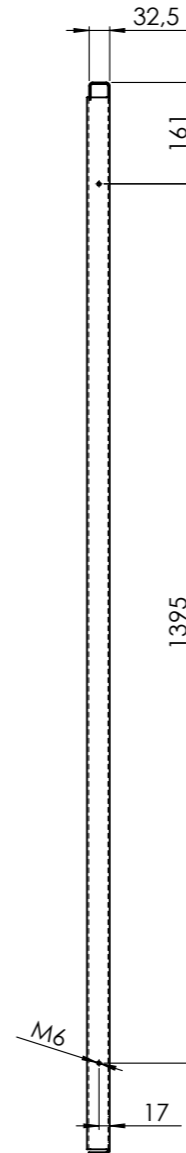
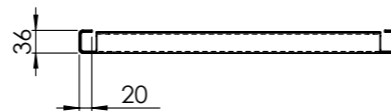
Verwendung / Projekt: RS - Anreihschaltschrank		Allgemeintoleranzen nach ISO 2768 - mK	A3	Maßstab: 1:12	Diese Zeichnung ist Eigentum der Fa. LOHMEIER Schaltschrank-Systeme GmbH. Sie ist urheberrechtlich geschützt und stellt zugleich ein Betriebsgeheimnis im Sinne der Paragr. 17 ff UWG dar. Alle Rechte gemäß DIN 34 vorbehalten.	
		Name	Datum	Werkstoff:	Gewicht in kg:	
		Bearb. SRX	14.02.2007	Oberfläche: RAL 7035 -Struktur-	Fläche in m²:	
		Gepr.		Anreihschaltschrank mit verz. MPL, 1T		
		Norm		600 x 1800 x 600		
				Zeichnungsnummer:		Blatt 2
				RS-686		
Zust.	Änderung	Datum	Name	Datei: ENG-010047	Ersatz für:	Ersetzt durch:



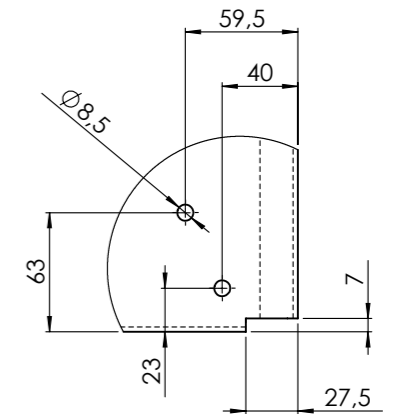
Türinnenansicht



Montageplatte



M (1 : 4)



L (1 : 4)

Verwendung / Projekt: RS - Anreihenschaltschrank		Allgemeintoleranzen nach ISO 2768 - mK		A3	Maßstab: 1:12	Diese Zeichnung ist Eigentum der Fa. LOHMEIER Schaltschrank-Systeme GmbH. Sie ist urheberrechtlich geschützt und stellt zugleich ein Betriebsgeheimnis im Sinne der Paragr. 17 ff UWG dar. Alle Rechte gemäß DIN 34 vorbehalten.	
					Werkstoff:	Gewicht in kg:	
					Oberfläche: RAL 7035 -Struktur-	Fläche in m²:	
		Name		Datum	Anreihenschaltschrank mit verz. MPL, 1T 600 x 1800 x 600		
		Bearb. SRX		14.02.2007			
		Gepr.		..			
		Norm					
						Zeichnungsnummer:	
						RS-686	
Zust. Änderung		Datum		Name		Ersatz für:	
				Datei: ENG-010047		Ersetzt durch:	
						3Bl.	