

Nr.	Menge	Artikel-Nr.	Benennung 1	Abmessung
1	1	05B10-051	Korpus kpl.	600 x 1800 x 400
2	1	05H81-010-02	Bodenbleche kpl. mon.	600 x 400
3	1	04H71-001-01	Dachabdeckblech kpl. mon.	455 x 246
4	4	1704	TL-Sicherheitsstopfen Sond.	WFG M16 I / RAL 7035
5	2	05B72-021	Dachverstärkung kpl.	400 tief
6	4	71	DIN 985	M8
7	2	1928	Auflagestück Rückwände	
8	1	05B40-201	Rückwand kpl.	592 x 1776 x 20,5
9	6	1045	DIN 966 ISO 7047	M5 x 35
10	3	232	Scharnier RS kpl.	120°
11	6	1	Verbus-Ripp-Schraube	M5 x 10
12	4	05H90-001-01	Verschlusshaltereinheit kpl.	
13	1	05B30-221	Tür kpl.	600 x 1800
14	1	05H90-000-01	Erdungsschraube RS kpl.	M8 x 30
15	1	05B20-221	Montageplatte kpl.	505 x 1700 x 2,5

Verwendung / Projekt:
RS - Anreihschaltschrank

Allgemeintoleranzen nach ISO 2768 - mK

A3 Maßstab: 1:10

Diese Zeichnung ist Eigentum der Fa. LOHMEIER Schaltschrank-Systeme GmbH. Sie ist urheberrechtlich geschützt und stellt zugleich ein Betriebsgeheimnis im Sinne der Paragr. 17 ff UWG dar. Alle Rechte gemäß DIN 34 vorbehalten.

Werkstoff: Oberfläche: RAL 7035 -Struktur- Gewicht in kg: Fläche in m²:

Name Datum
Bearb. SRX 19.02.2007
Gepr. . .
Norm

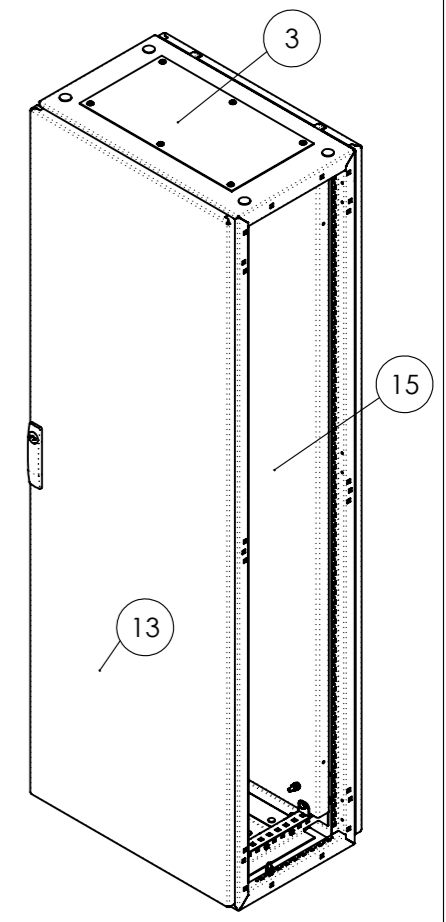
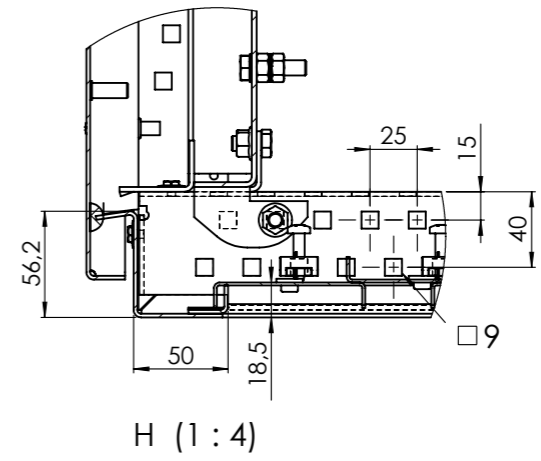
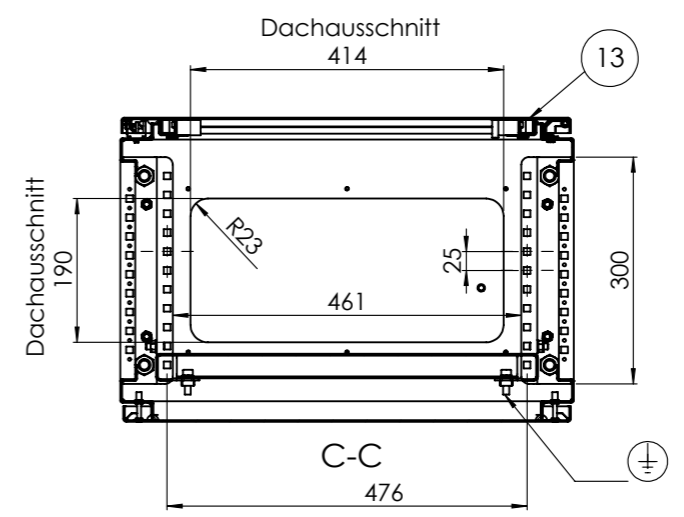
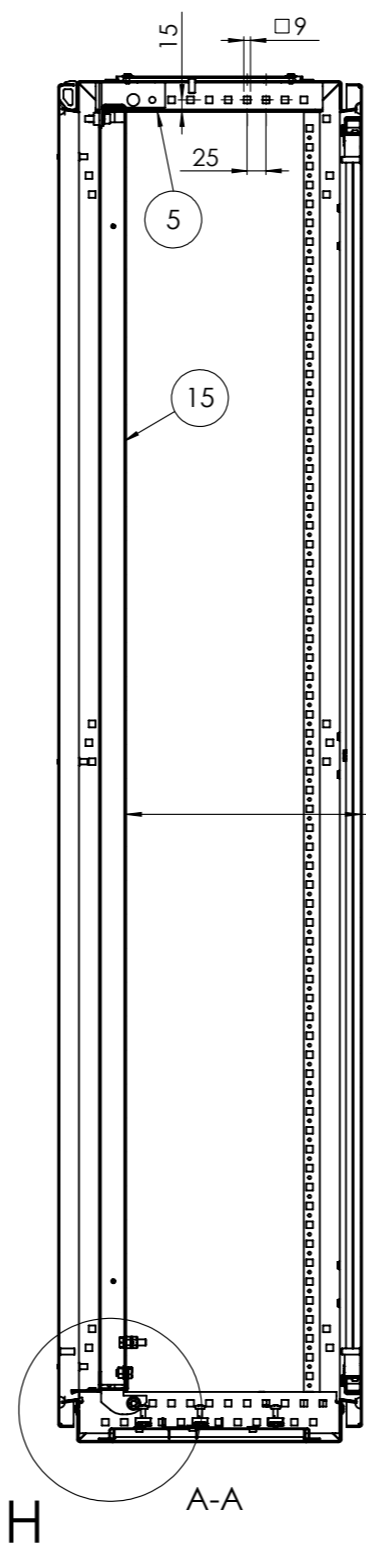
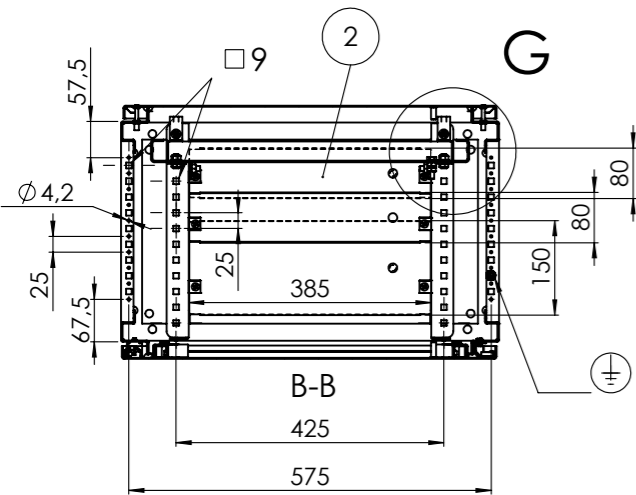
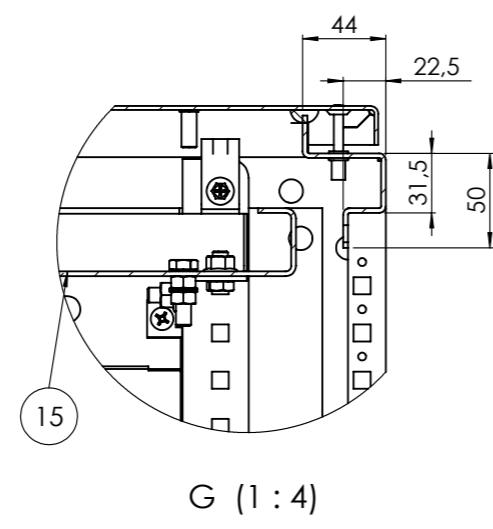
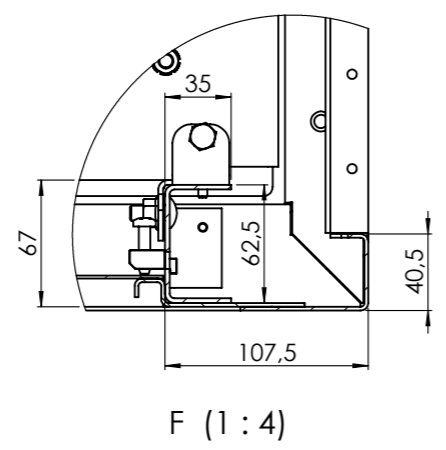
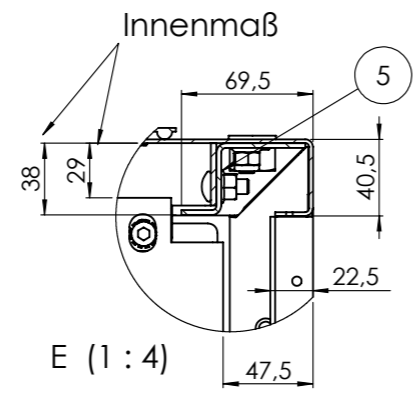
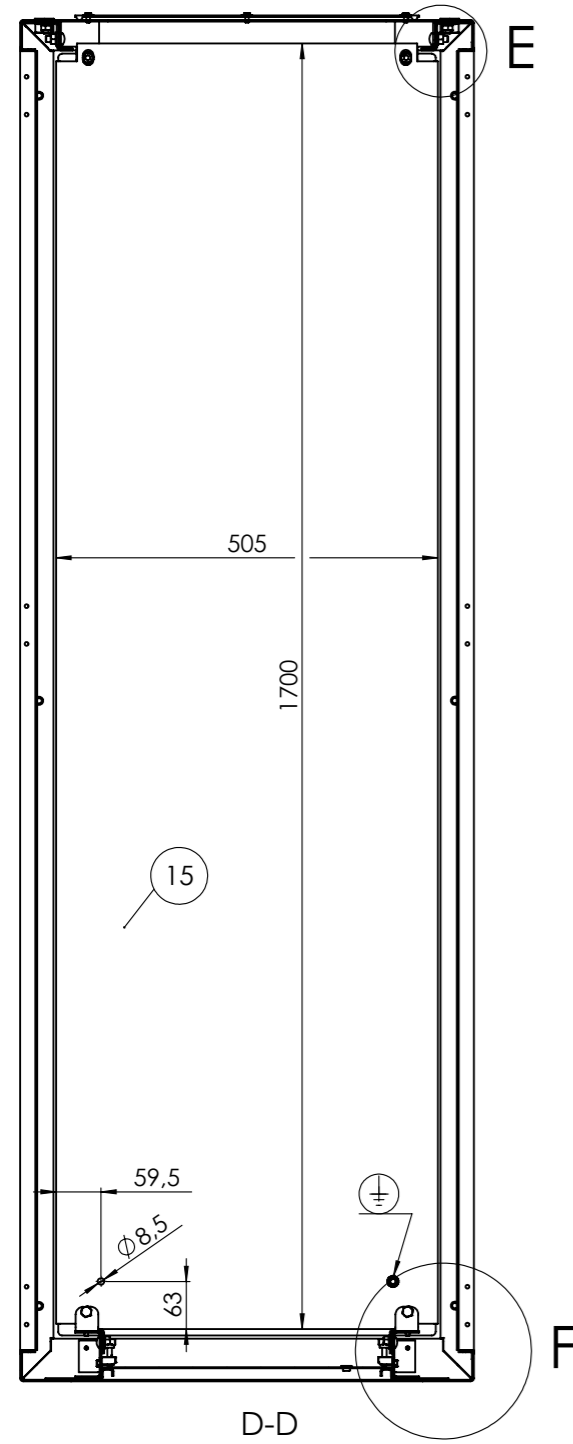
Anreihschaltschrank mit verz. MPL, 1T 600 x 1800 x 400



Zeichnungsnummer: **RS-684**

Blatt 1 3Bl.

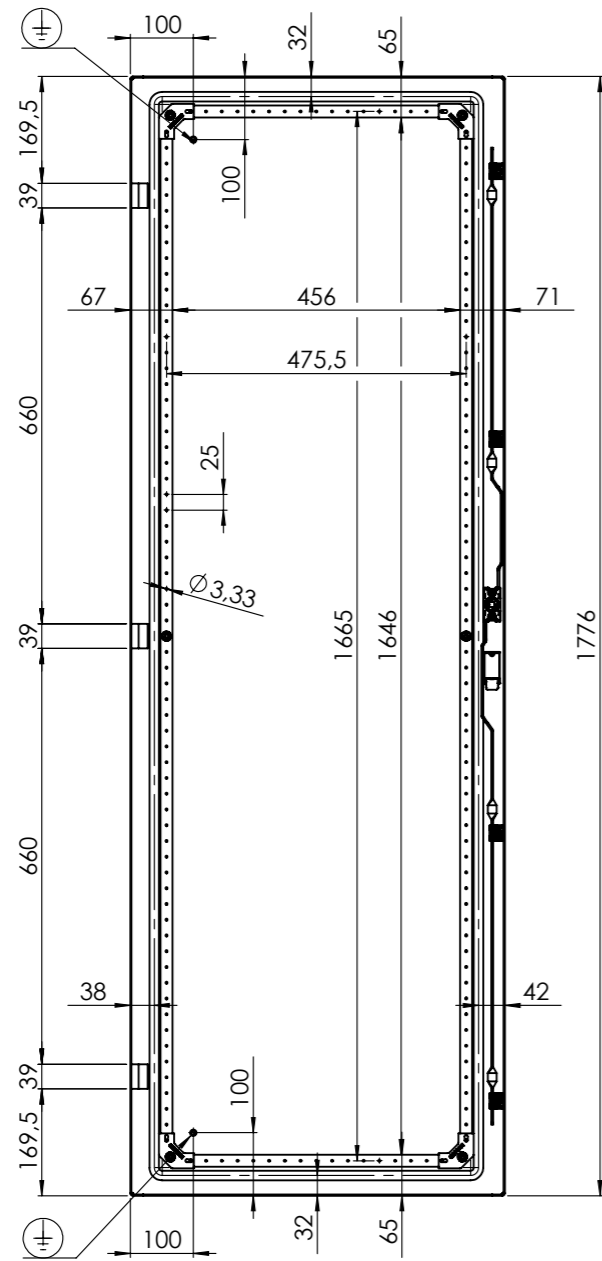
Zust.	Änderung	Datum	Name	Datei: ENG-010130	Ersatz für:	Ersetzt durch:



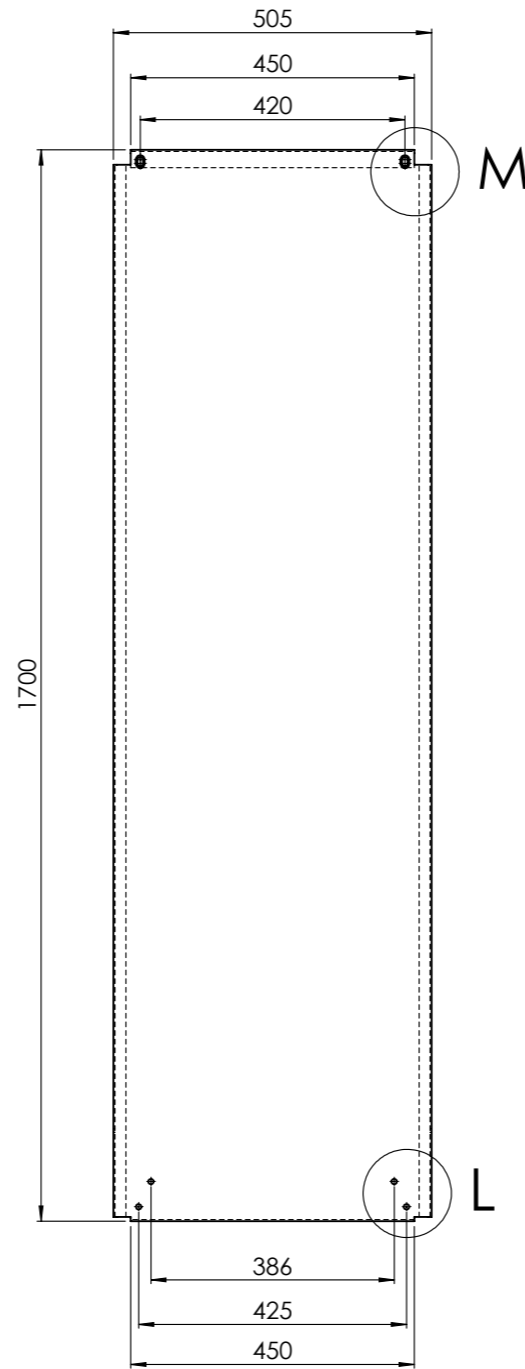
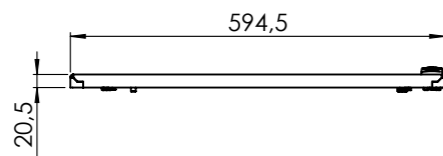
Nr.	Menge	Artikel-Nr.	Benennung 1	Abmessung
1	1	05B10-051	Korpus kpl.	600 x 1800 x 400
2	1	05H81-010-02	Bodenbleche kpl. mon.	600 x 400
3	1	04H71-001-01	Dachabdeckblech kpl. mon.	455 x 246
4	4	1704	TL-Sicherheitsstopfen Sond.	WFG M16 I / RAL 7035
5	2	05B72-021	Dachverstärkung kpl.	400 tief
6	4	71	DIN 985	M8
7	2	1928	Auflagestück Rückwände	
8	1	05B40-201	Rückwand kpl.	592 x 1776 x 20,5
9	6	1045	DIN 966 ISO 7047	M5 x 35
10	3	232	Scharnier RS kpl.	120°
11	6	1	Verbus-Ripp-Schraube	M5 x 10
12	4	05H90-001-01	Verschlusshaltereinheit kpl.	
13	1	05B30-221	Tür kpl.	600 x 1800
14	1	05H90-000-01	Erdungsschraube RS kpl.	M8 x 30
15	1	05B20-221	Montageplatte kpl.	505 x 1700 x 2,5

Verwendung / Projekt: RS - Anreihenschaltschrank		Allgemeintoleranzen nach ISO 2768 - mK	A3	Maßstab: 1:10	Diese Zeichnung ist Eigentum der Fa. LOHMEIER Schaltschrank-Systeme GmbH. Sie ist urheberrechtlich geschützt und stellt zugleich ein Betriebsgeheimnis im Sinne der Paragr. 17 ff UWG dar. Alle Rechte gemäß DIN 34 vorbehalten.
		Name	Datum	Werkstoff: Oberfläche: RAL 7035 -Struktur-	
		Bearb. SRX	19.02.2007	Anreihenschaltschrank mit verz. MPL, 1T 600 x 1800 x 400	
		Gepr.		Zeichnungsnummer: RS-684	
		Norm		Ersatz für:	
Zust. Änderung		Datum	Name	Datei: ENG-010130	
				Ersetzt durch:	

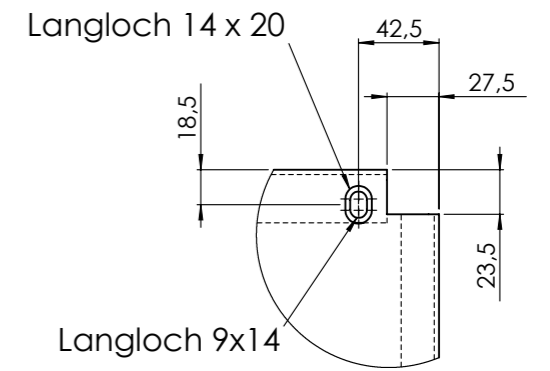
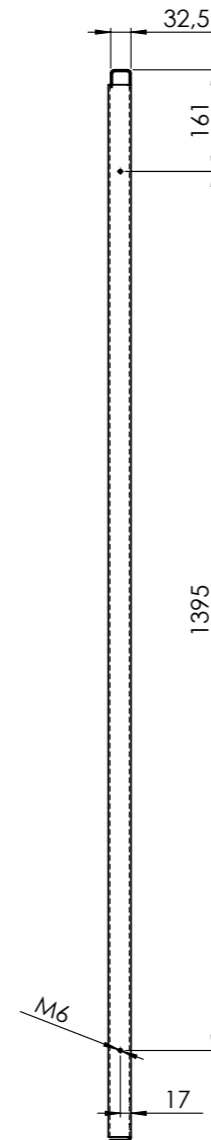
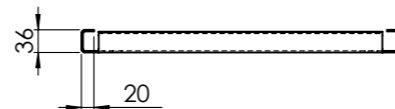




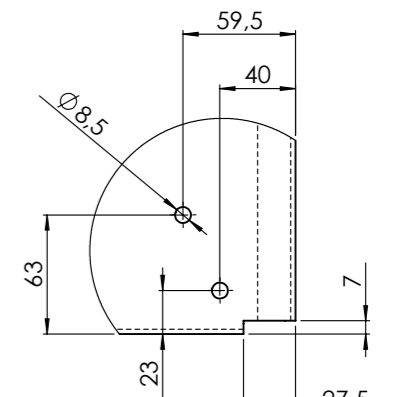
Türinnenansicht



Montageplatte



M (1 : 4)



L (1 : 4)

Verwendung / Projekt: RS - Anreihenschaltschrank				Allgmein- toleranzen nach ISO 2768 - mK	A3	Maßstab: 1:12	<small>Diese Zeichnung ist Eigentum der Fa. LOHMEIER Schaltschrank-Systeme GmbH. Sie ist urheberrechtlich geschützt und stellt zugleich ein Betriebsgeheimnis im Sinne der Paragr. 17 ff UWG dar. Alle Rechte gemäß DIN 34 vorbehalten.</small>	
						Werkstoff: Oberfläche: RAL 7035 -Struktur-	Gewicht in kg: Fläche in m²:	
				Name	Datum	Anreihenschaltschrank mit verz. MPL, 1T 600 x 1800 x 400		
				Bearb. SRX	19.02.2007			
				Gepr.	..			
				Norm				
				 SCHALTSCHRANK- SYSTEME		Zeichnungsnummer: RS-684		Blatt 3
Zust. Änderung				Datum	Name	Ersetzt für:	Ersetzt durch:	
				<small>Datei: ENG-010130</small>				3Bl.