

Nr.	Menge	Artikel-Nr.	Benennung 1	Abmessung
1	4	1704	TL-Sicherheitsstopfen Sond.	WFG M16 I / RAL 7035
2	4	71	DIN 985	M8
3	2	05B72-024	Dachverstärkung kpl.	800 tief
4	4	837	Mitteldichtung	
5	4	1928	Auflagesstück Rückwände	
6	10	33	DIN 966 ISO 7047	M5 x 25
7	1	05B40-334	Rückwand kpl.	592 x 1976 x 20,5
8	1	05B40-335	Rückwand kpl.	592 x 1976 x 20,5
9	12	1	Verbus-Ripp-Schraube	M5 x 10
10	6	232	Scharnier RS kpl.	120°
11	1	05B30-334	Tür kpl.	1200 x 2000
12	1	05B30-335	Tür kpl.	1200 x 2000
13	1	05H90-000-01	Erdungsschraube RS kpl.	M8 x 30
14	1	05B10-234	Korpus kpl. 2T	1200 x 2000 x 800
15	1	05H81-025-01	Bodenbleche kpl. mon.	1200 x 800
16	1	05H71-016-01	Dachabdeckblech kpl. mon.	1045 x 660
17	1	05B20-324	Montageplatte kpl.	1105 x 1900 x 3,0
18	1	1100	Möbelgriffschraube	M 4 x 35
19	1	770	Nobü-Scheibe	Ø 4,8

Verwendung / Projekt:
RS - Anreihschaltschrank

Allgemeintoleranzen nach ISO 2768 - mK

Maßstab: 1:15

Werkstoff: Oberfläche: RAL 7035 -Struktur-

Name: Datum: Anreihschaltschrank mit verz. MPL, 2T 1200 x 2000 x 800

Bearb. MST 15.08.2007

Gepr. . . .

Norm

LOHMEIER SCHALTSCHRANK-SYSTEME

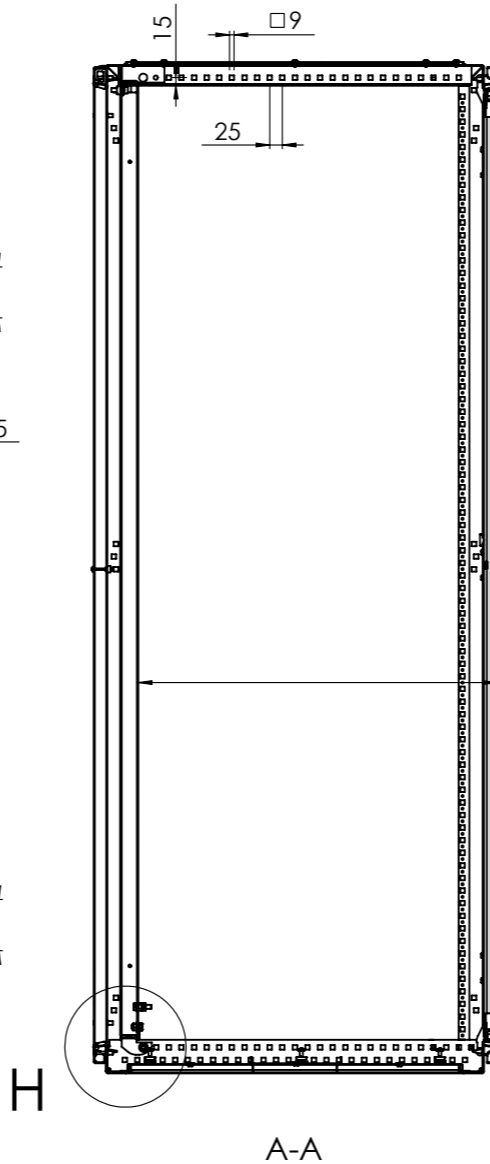
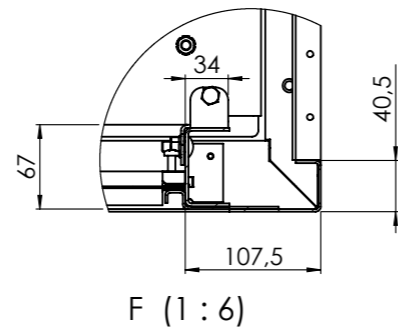
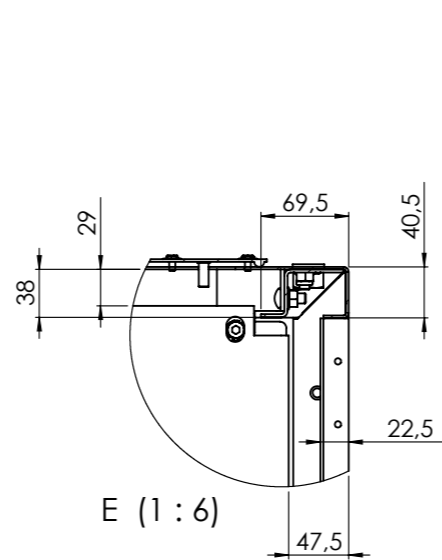
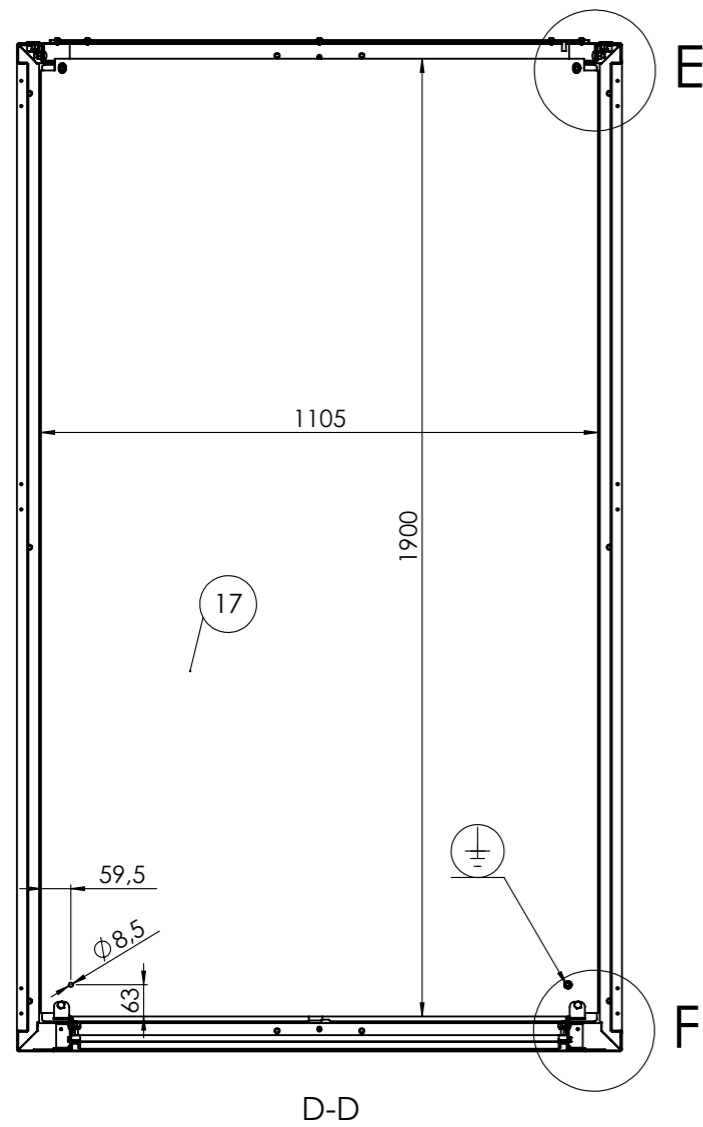
Zeichnungsnummer: **RS-1228**

Gewicht in kg: 55,530
Fläche in m²: 4,72

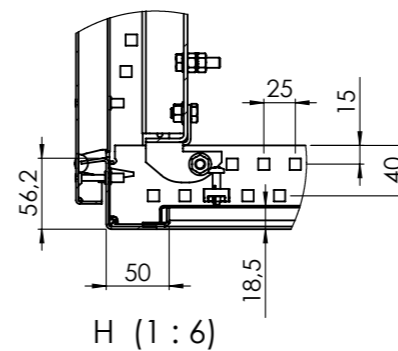
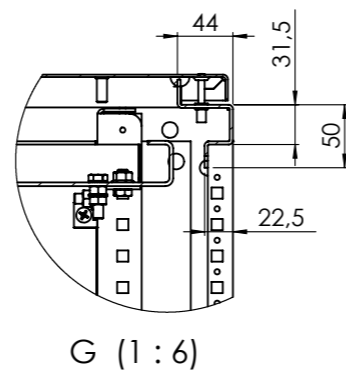
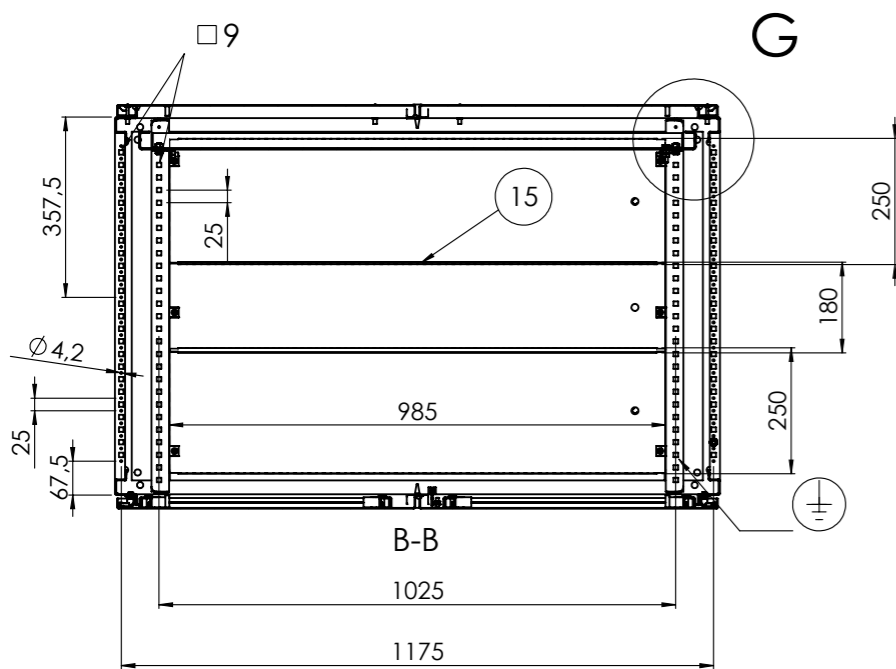
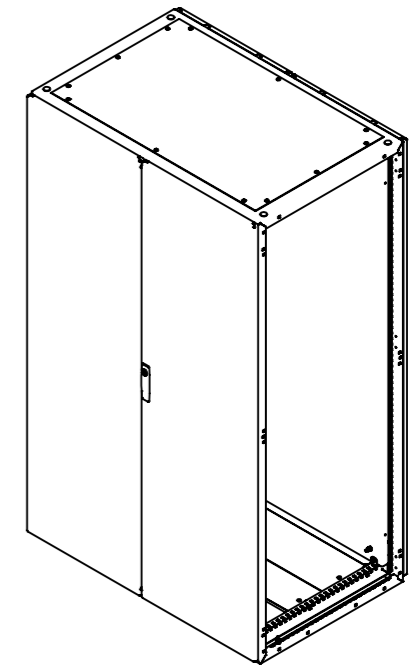
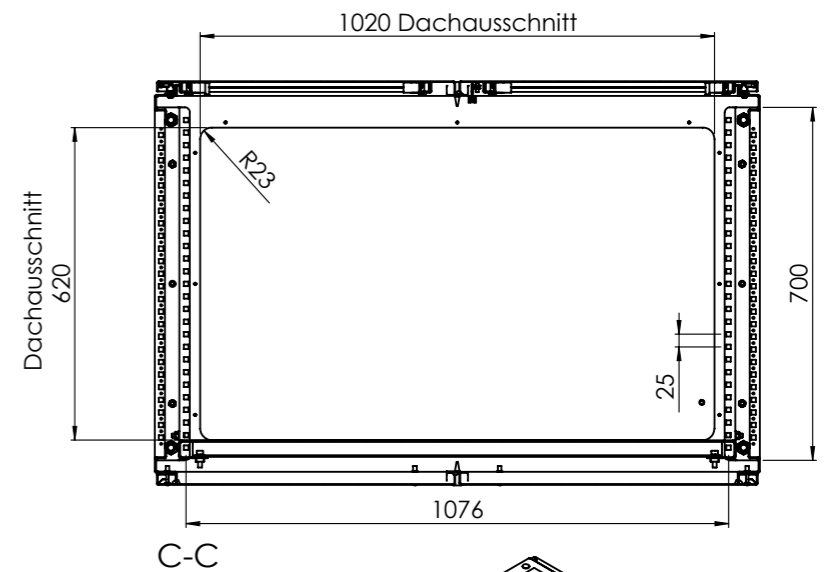
Ersatz für: Ersetzt durch:

Zust. Änderung Datum Name Datei: ENG-011689

Blatt 1 von 3 Bl.



Standardpos.
Abstand
MPL/Türinnenfläche
410
(Max +25)



Nr.	Menge	Artikel-Nr.	Benennung 1	Abmessung
1	4	1704	TL-Sicherheitsstopfen Sond.	WFG M16 I / RAL 7035
2	4	71	DIN 985	M8
3	2	05B72-024	Dachverstärkung kpl.	800 tief
4	4	837	Mitteldichtung	
5	4	1928	Auflagestück Rückwände	
6	10	33	DIN 966 ISO 7047	M5 x 25
7	1	05B40-334	Rückwand kpl.	592 x 1976 x 20,5
8	1	05B40-335	Rückwand kpl.	592 x 1976 x 20,5
9	12	1	Verbus-Ripp-Schraube	M5 x 10
10	6	232	Scharnier RS kpl.	120°
11	1	05B30-334	Tür kpl.	1200 x 2000
12	1	05B30-335	Tür kpl.	1200 x 2000
13	1	05H90-000-01	Erdungsschraube RS kpl.	M8 x 30
14	1	05B10-234	Korpus kpl. 2T	1200 x 2000 x 800
15	1	05H81-025-01	Bodenbleche kpl. mon.	1200 x 800
16	1	05H71-016-01	Dachabdeckblech kpl. mon.	1045 x 660
17	1	05B20-324	Montageplatte kpl.	1105 x 1900 x 3,0
18	1	1100	Möbelgriffschraube	M 4 x 35
19	1	770	Nobü-Scheibe	Ø 4,8

Verwendung / Projekt:
RS - Anreihschaltschrank

Allgemein-
toleranzen
nach
ISO 2768 - mK

A3

Maßstab: 1:15

Diese Zeichnung ist Eigentum der Fa. LOHMEIER Schaltschrank-Systeme GmbH.
Sie ist urheberrechtlich geschützt und stellt zugleich ein Betriebsgeheimnis im
Sinne der Paragr. 17 ff UWG dar. Alle Rechte gemäß DIN 34 vorbehalten.

Werkstoff:
Oberfläche: RAL 7035 -Struktur-

Gewicht in kg: 55.530
Fläche in m²: 4.72

Anreihschaltschrank
mit verz. MPL, 2T
1200 x 2000 x 800

Zeichnungsnummer:
RS-1228

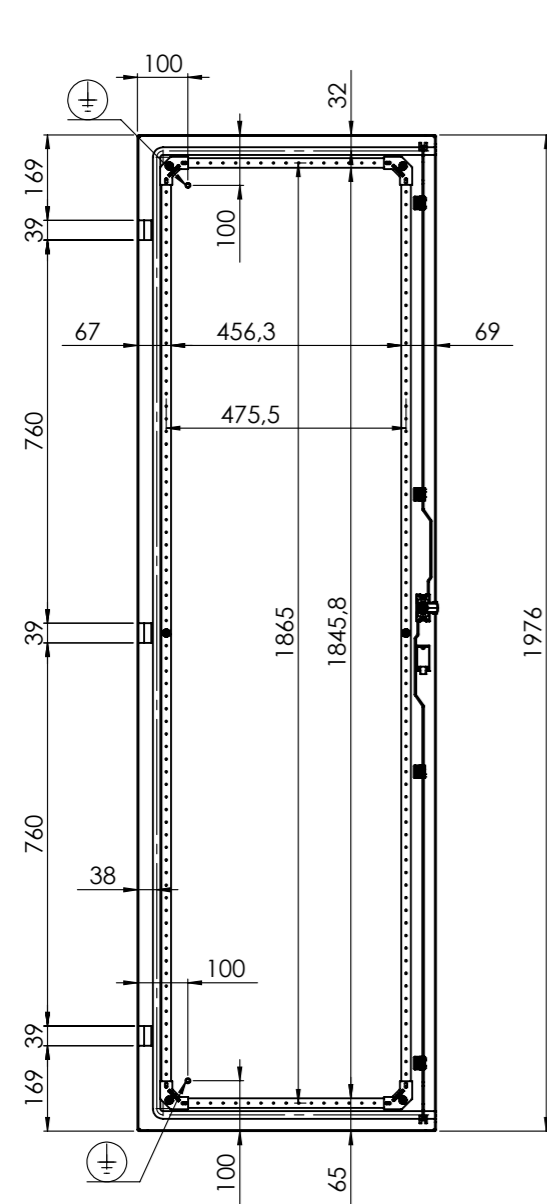
Blatt
2
3Bl.

Zust. Änderung

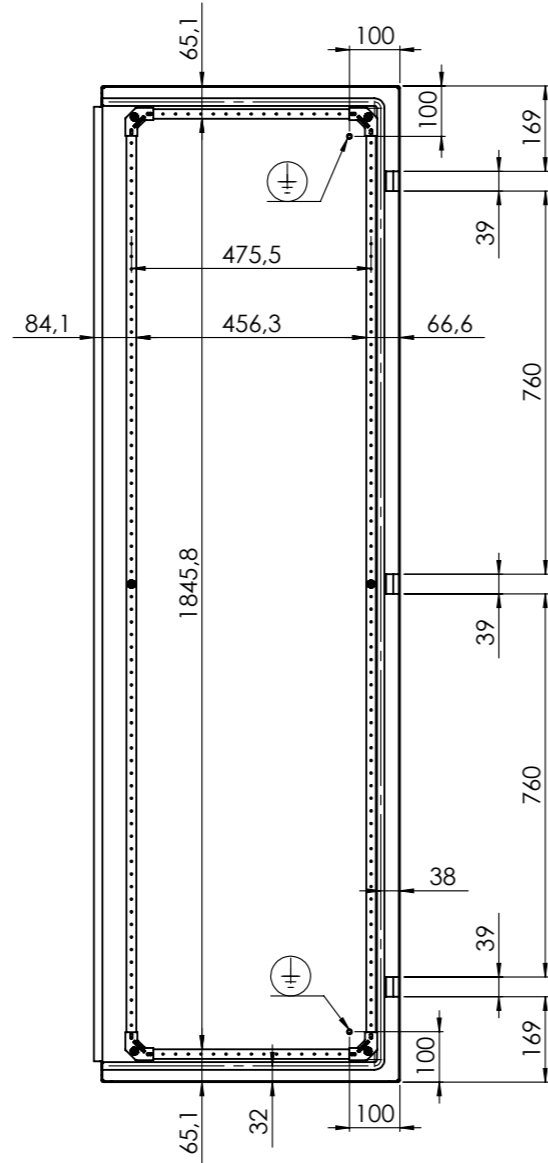
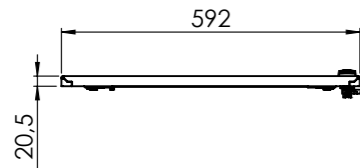
Datum Name Datei: ENG-011689

Ersatz für:

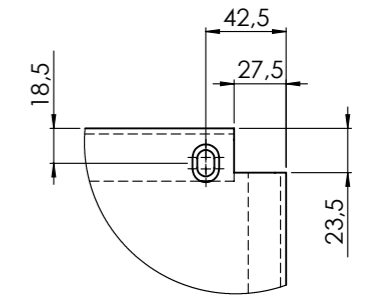
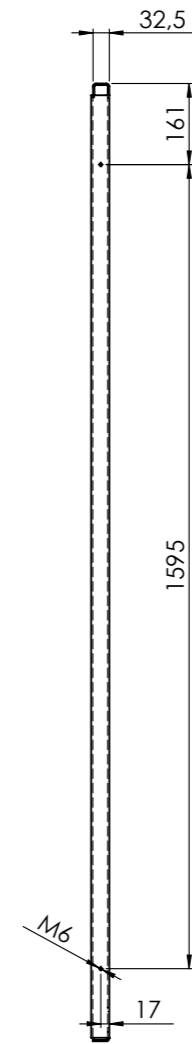
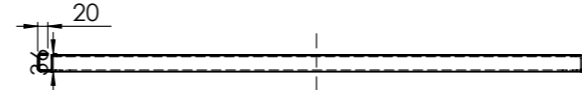
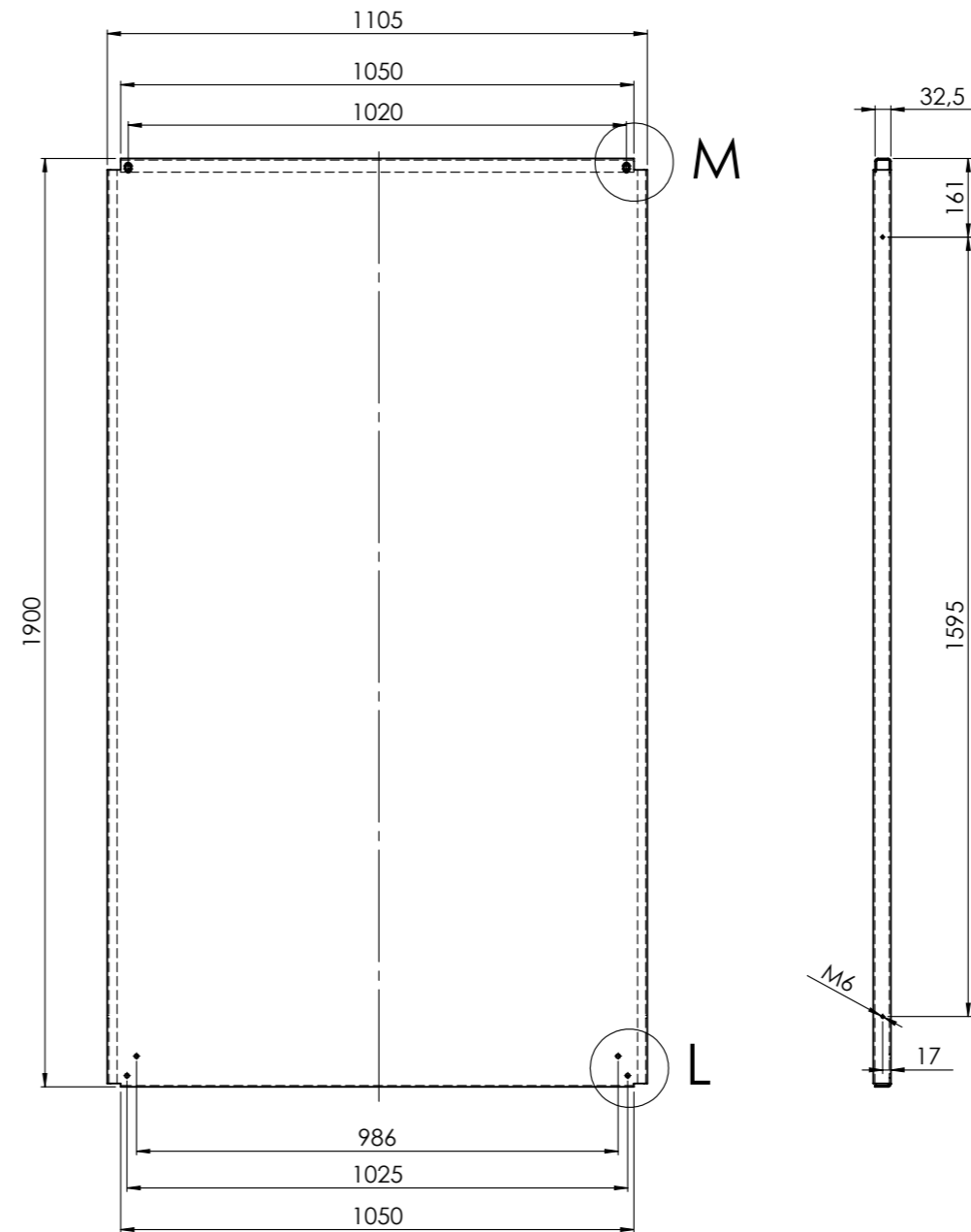
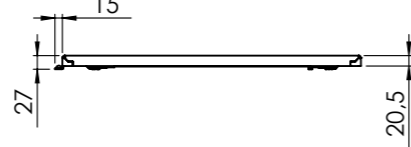
Ersetzt durch:



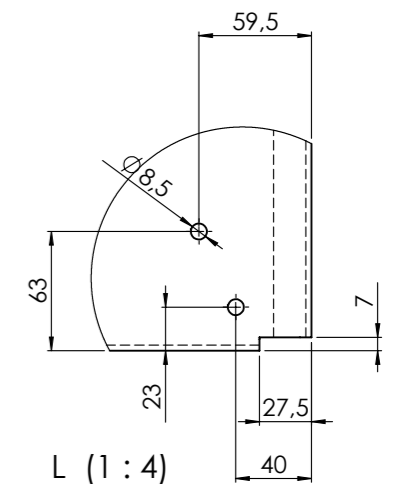
Türinnenansicht
(Schloßtür)



Türinnenansicht
(Anschlagtür)



M (1 : 4)



L (1 : 4)

Verwendung / Projekt: RS - Anreihenschaltschrank				Allgemein- toleranzen nach ISO 2768 - mK		A3		Maßstab: 1:15		Diese Zeichnung ist Eigentum der Fa. LOHMEIER Schaltschrank-Systeme GmbH. Sie ist urheberrechtlich geschützt und stellt zugleich ein Betriebsgeheimnis im Sinne der Paragr. 17 ff UWG dar. Alle Rechte gemäß DIN 34 vorbehalten.	
				Name		Datum		Werkstoff:		Gewicht in kg: 55.530	
				Bearb. MST		15.08.2007		Oberfläche: RAL 7035 -Struktur-		Fläche in m²: 4.72	
				Gepr.		..		Anreihenschaltschrank mit verz. MPL, 2T 1200 x 2000 x 800			
				Norm							
								Zeichnungsnummer: RS-1228			
								Ersatz für:			
								Ersetzt durch:			
Zust. Änderung				Datum		Name		Datei: ENG-011689		Blatt 3 3Bl.	

